

INSTALAÇÃO DRIVER HDD32

Esse é um driver para o Alladin Hasp Device, ou seja, a trava de hardware do sistema TABS, o fato desse driver ter de ser instalado não é uma imperfeição do sistema TABS e sim uma falta do sistema Windows XP e 2003, que não têm esse driver em suas instalações padrões. Se seu Windows for 95, 98 ou 2000 não será necessária a instalação. Qualquer dúvida, contate a Central de Atendimento TABS, 011-2124-0174, para maiores esclarecimentos.

IMPORTANTE! Utilize senha de Administrador local para instalar o driver

Instalação do driver - Iniciando a instalação

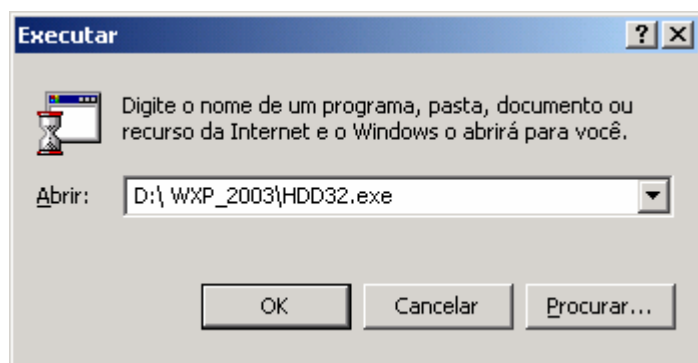
Conecte o Dongle a porta paralela do computador que o TABS deverá ser instalado. A porta paralela é identificada por um conector DB25 fêmea, na parte traseira do computador.

Caso exista uma impressora conectada a esta porta:

- 1 - Retire o cabo de impressora da porta paralela
- 2 - Conecte o Dongle à porta paralela
- 3 - Reconecte o cabo da impressora ao dongle.

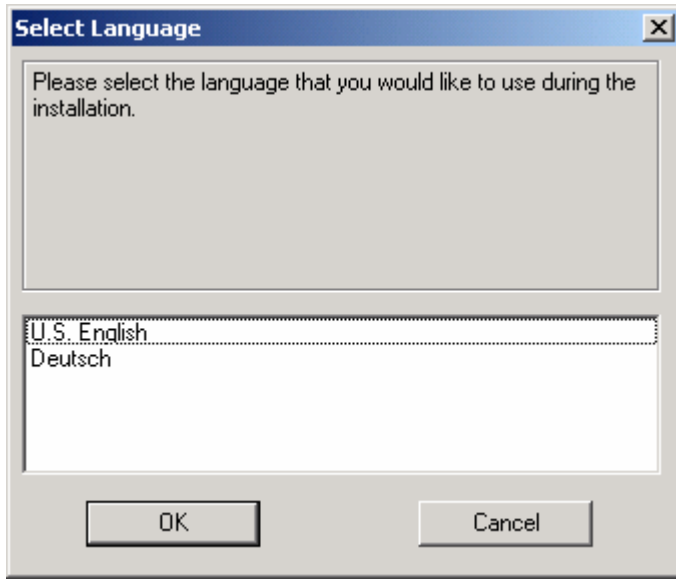
Insira o CD do TABS no drive D: ou driver de cd-rom ativo.

Vá ao menu <Iniciar>, <Executar> e digite **D:\WXP_2003\HDD32.exe**



Aparecerá a seguinte tela

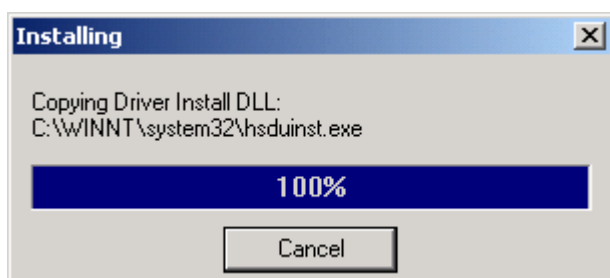
Selecione a linguagem U. S. English & click em OK



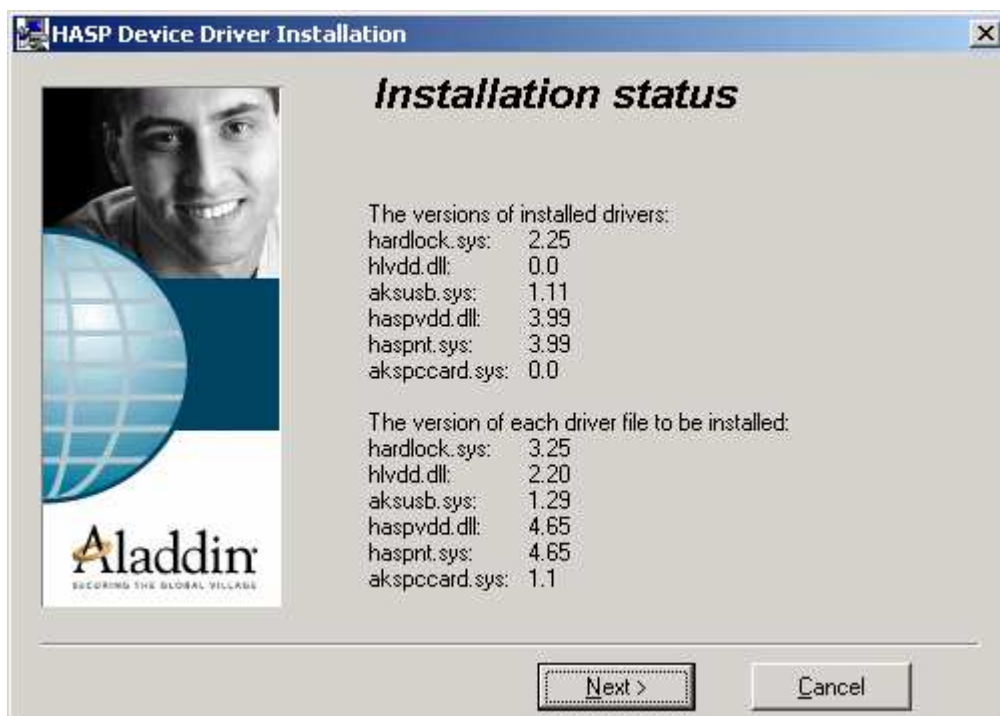
Aparecerá a seguinte tela, click em Next



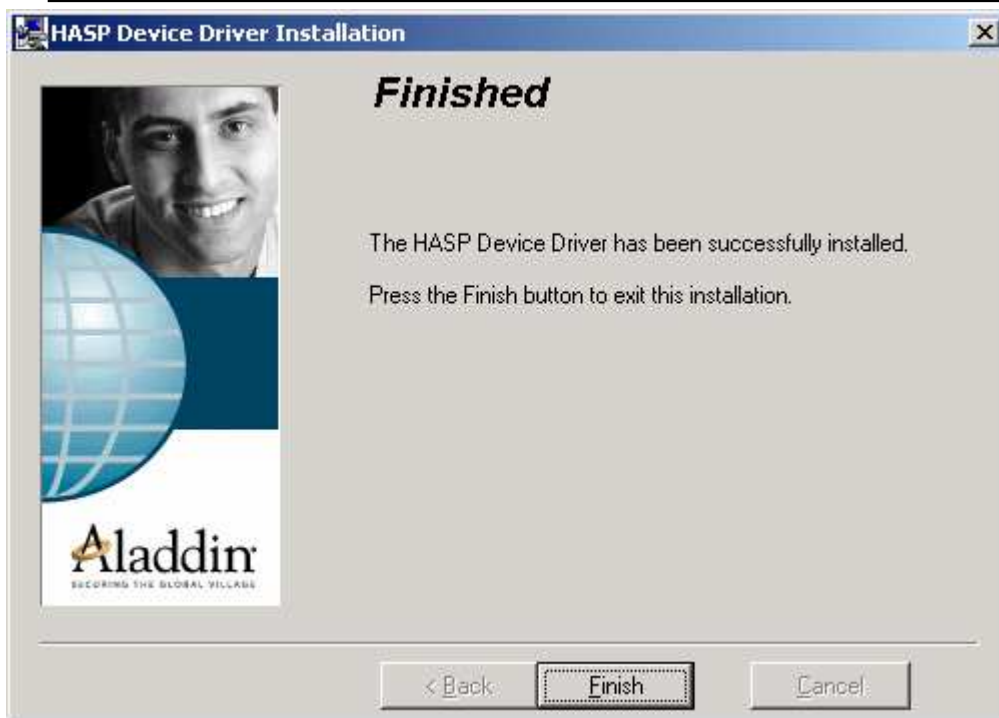
O Sistema rapidamente copiará os arquivos



Aparecerá a seguinte tela, click em Next



Aparecerá a seguinte tela, click em Finished



Parabéns! A instalação está completa!!

Caso encontre alguma dificuldade, contate nossa Central de Atendimento TABS, 011-2124-0174, ou envie um e-mail para suporte@tabs.com.br.